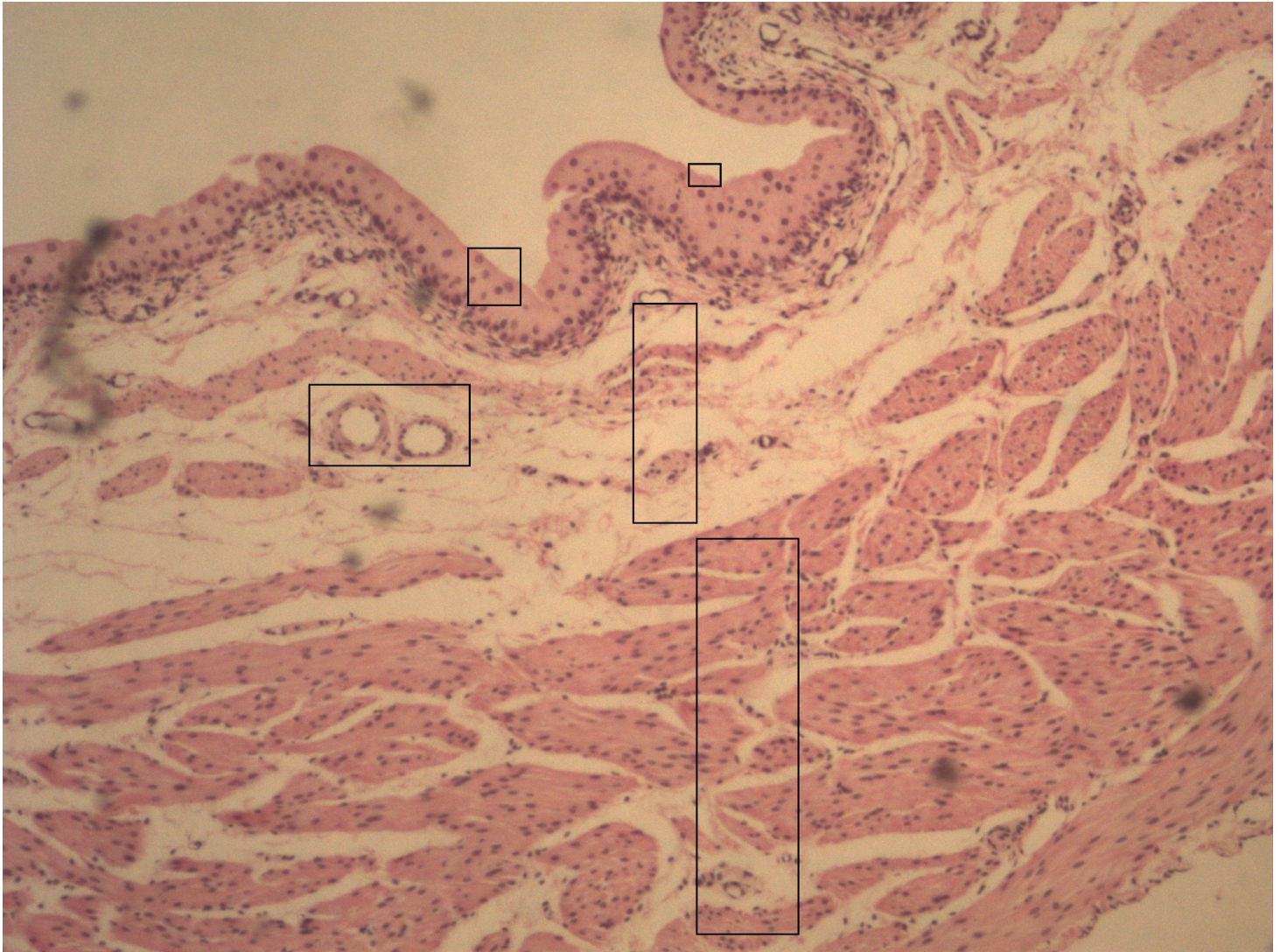


# Urothel (Übergangsepithel)

## Harnblase [HE]



- 1 Crusta, Uroplakine
- 2 Polyploide große Deckzellen
- 3 Lamina propria
- 4 Tunica muscularis
- 5 Blutgefäße

Das Übergangsepithel findet man in den ableitenden Harnwegen. Es kann sich auf den Füllstand anpassen und besitzt eine schützende Crusta. Uroplakine und disquidale Vesikel kräftigen diesen Schutz.